

Fakultät Informatik

Lehrveranstaltung: **(Herr Dr. Mühle) Ü7 - Mathematik 1 für Informatiker - Lineare Algebra**

Anzahl der FB Lehrveranstaltung (LV): 15
 Anzahl der FB Fachrichtung (Gesamt): 1208

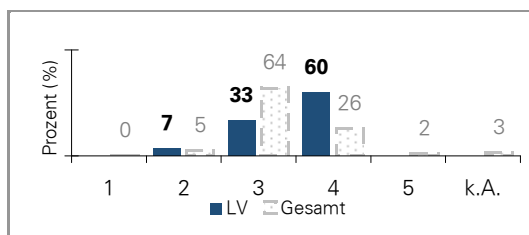
Fragen zur Übung/zum Tutorium

1. Der Schwierigkeitsgrad der Aufgaben ist:

Bewertung von 1 (viel zu gering) bis 5 (viel zu hoch)

Mittelwert LV: 3,5

Mittelwert Gesamt: 3,2

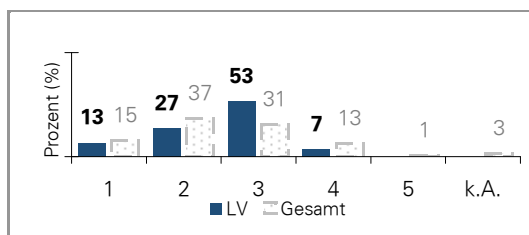


2. Die Aufgabenstellungen sind für mich verständlich formuliert.

Bewertung von 1 (trifft völlig zu) bis 5 (trifft gar nicht zu);

Mittelwert LV: 2,5

Mittelwert Gesamt: 2,5

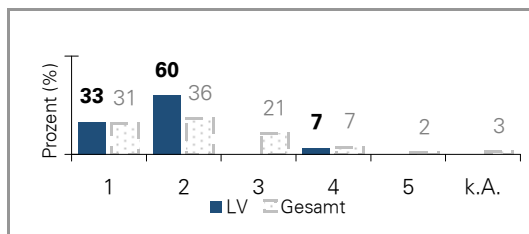


3. Die Übung/das Tutorium ist inhaltlich auf die Vorlesung abgestimmt.

Bewertung von 1 (trifft völlig zu) bis 5 (trifft gar nicht zu);

Mittelwert LV: 1,8

Mittelwert Gesamt: 2,1

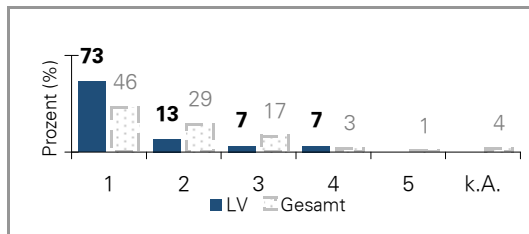


4. Die Übung/das Tutorium fördert das Verständnis des Lehrstoffes.

Bewertung von 1 (trifft völlig zu) bis 5 (trifft gar nicht zu);

Mittelwert LV: 1,5

Mittelwert Gesamt: 1,8



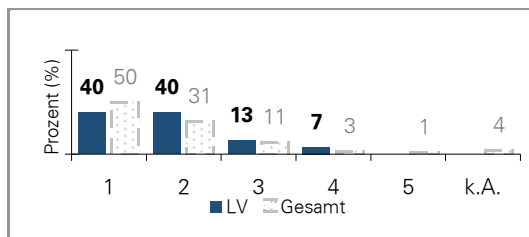
Der/Die Übungsleiter/in / Tutor/in...

5. ...wirkt immer gut vorbereitet.

Bewertung von 1 (trifft völlig zu) bis 5 (trifft gar nicht zu);

Mittelwert LV: 1,9

Mittelwert Gesamt: 1,7

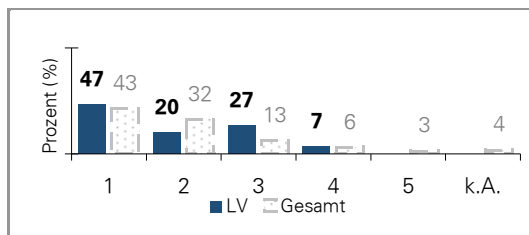


6. ...spricht verständlich und anregend.

Bewertung von 1 (trifft völlig zu) bis 5 (trifft gar nicht zu);

Mittelwert LV: 1,9

Mittelwert Gesamt: 1,9

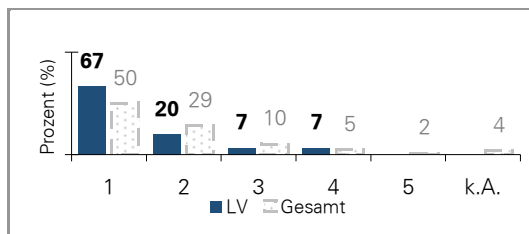


7. ...wirkt bei der Stoffvermittlung engagiert.

Bewertung von 1 (trifft völlig zu) bis 5 (trifft gar nicht zu);

Mittelwert LV: 1,5

Mittelwert Gesamt: 1,7

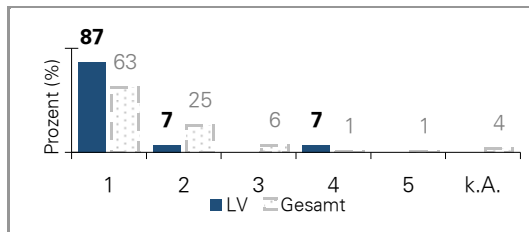


8. ...geht auf Fragen und Beiträge der Teilnehmer/innen ein.

Bewertung von 1 (trifft völlig zu) bis 5 (trifft gar nicht zu);

Mittelwert LV: 1,3

Mittelwert Gesamt: 1,5

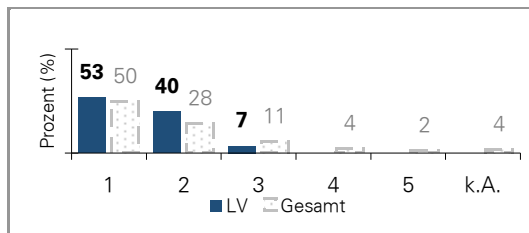


9. ...hilft mir den Lernstoff besser zu verstehen.

Bewertung von 1 (trifft völlig zu) bis 5 (trifft gar nicht zu);

Mittelwert LV: 1,5

Mittelwert Gesamt: 1,8



Hinweise zur Ergebnisdarstellung

Verwendete Abkürzungen/Begriffe:

FB	-	Fragebögen
LV	-	Lehrveranstaltung
MW	-	Mittelwert (Arithmetisches Mittel)
k.A.	-	keine Angaben
Gesamt	-	Referenzwert

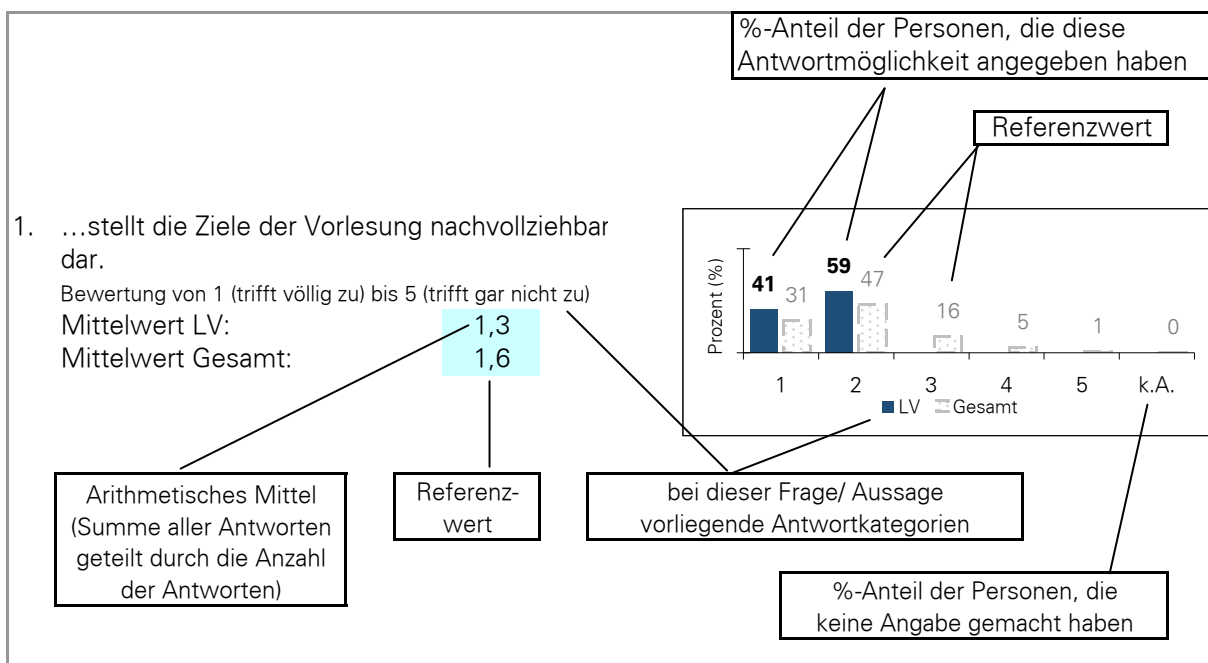
(Auf Wunsch des Fachbereichs bzw. Instituts können im Ergebnisbericht Referenzwerte aufgeführt werden. Hierbei werden die Ergebnisse aller Lehrveranstaltungen einer strukturellen Einheit zusammengefasst, insofern sie den gleichen Fragebogen verwenden. Die

Grafische Darstellung der Ergebnisse:

Die grafische Darstellung der Ergebnisse erfolgt in Form von (gruppierten, gestapelten) Säulen- und Balkendiagrammen. Dadurch wird deutlich, wie sich die Antworten auf die einzelnen Antwortmöglichkeiten (Antwortkategorien) verteilen. Unabhängig vom Diagrammtyp werden die Häufigkeiten in % der Befragten ausgewiesen. Die Prozentsätze zuzüglich des auf „keine Angabe“ entfallenden Anteils ergeben zusammen 100%. Anders bei Fragen, bei denen Mehrfachnennungen möglich sind. Hier hat jede/r Studierende die Möglichkeit, mehrere Antworten einer Frage anzukreuzen, weshalb die Summe der Prozentsätze unter bzw. über 100% liegen kann.

Bitte berücksichtigen Sie bei der Interpretation der Mittelwerte die wechselnden Antwortkategorien. Je nach Frageformulierung und vorgegebenen Antwortkategorien kann der bestmögliche Mittelwert unterschiedlich sein (beispielsweise bei "trifft völlig zu" bis "trifft gar nicht zu" bei 1,0 und bei "zu hoch/optimal/zu niedrig" bei 2,0).

Sofern nicht anders angegeben, beziehen sich die Häufigkeitswerte im Diagramm auf die Lehrveranstaltung.



Offene Angaben:

Qualitative Daten der Studierenden werden im Rahmen dieses Ergebnisberichtes nicht ausgewertet. Ob und wie eine Auswertung der offenen Fragen erfolgt, erfahren Sie von Ihrer bzw. Ihrem Evaluationsverantwortlichen.